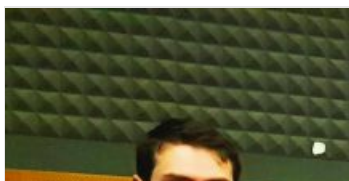


## **EMPLOI & INSERTION**

---

La communauté d'agglomération travaille quotidiennement en étroite collaboration avec les partenaires locaux de l'emploi et de la formation tels que France Travail, La Mission Locale de la Brie et des Morins, la CARED, les agences d'intérim, les centres de formations et d'apprentissage, les entreprises..., afin de favoriser le retour à l'emploi et la formation des habitants de l'agglomération. Pour remplir cette mission le service organise notamment avec les partenaires des actions à destination des demandeurs d'emploi et des jeunes en recherche de formation, en restant au plus proche des métiers qui recrutent. Ainsi sont proposés avec les partenaires : des réunions d'information sur les métiers, les forums ou salons emplois/métiers, des rencontres entre employeurs et futurs apprentis, la découverte des entreprises de l'industrie pour les jeunes.



### **FORUM ET ÉVÈNEMENTS**



**CHANTIERS D'INSERTION**



**CENTRE RESSOURCES**



**RECRUTEMENT**

## **LES PARTENAIRES DE L'EMPLOI**

---



**FRANCE TRAVAIL**



## SERVICE EMPLOI ET INSERTION

---

Tél : 01 60 22 19 19

**Envoyer un message <https://www.coulommierspaysdebrie.fr/contactez-nous/>**

Service emploi et insertion

France Services

17 rue de Reuil

77260 La Ferté-sous-Jouarre

---

## COMMUNAUTÉ D'AGGLOMÉRATION COULOMMIERS PAYS DE BRIE

---

13 rue du Général de Gaulle

77120 COULOMMIERS

01 64 75 38 90

**Nous contacter**



Copyright 2025 Communauté d'agglomération Coulommiers Pays de Brie